



Schau ins Land

Nährstoffkreislauf

Wir Landwirt*innen erzeugen durch **Ackerbau und Tierhaltung** hochwertige Lebensmittel. Dabei bauen wir auf den Feldern u.a. Getreide, Mais, Kartoffeln und auch Gemüse an. **Grünlandflächen** nutzen wir zur Erzeugung von **Futtermitteln für die Wiederkäuer**. So machen wir die in den Gräsern enthaltenen Nährstoffe auch für den Menschen verwertbar. Die Ausscheidungen unserer Tiere bringen wir in Form von Gülle, Mist oder Jauche wieder aufs Feld bzw. auf die Grünlandflächen aus. Damit führen wir dem Boden Nährstoffe zu, die die Pflanzen zum Wachsen benötigen.

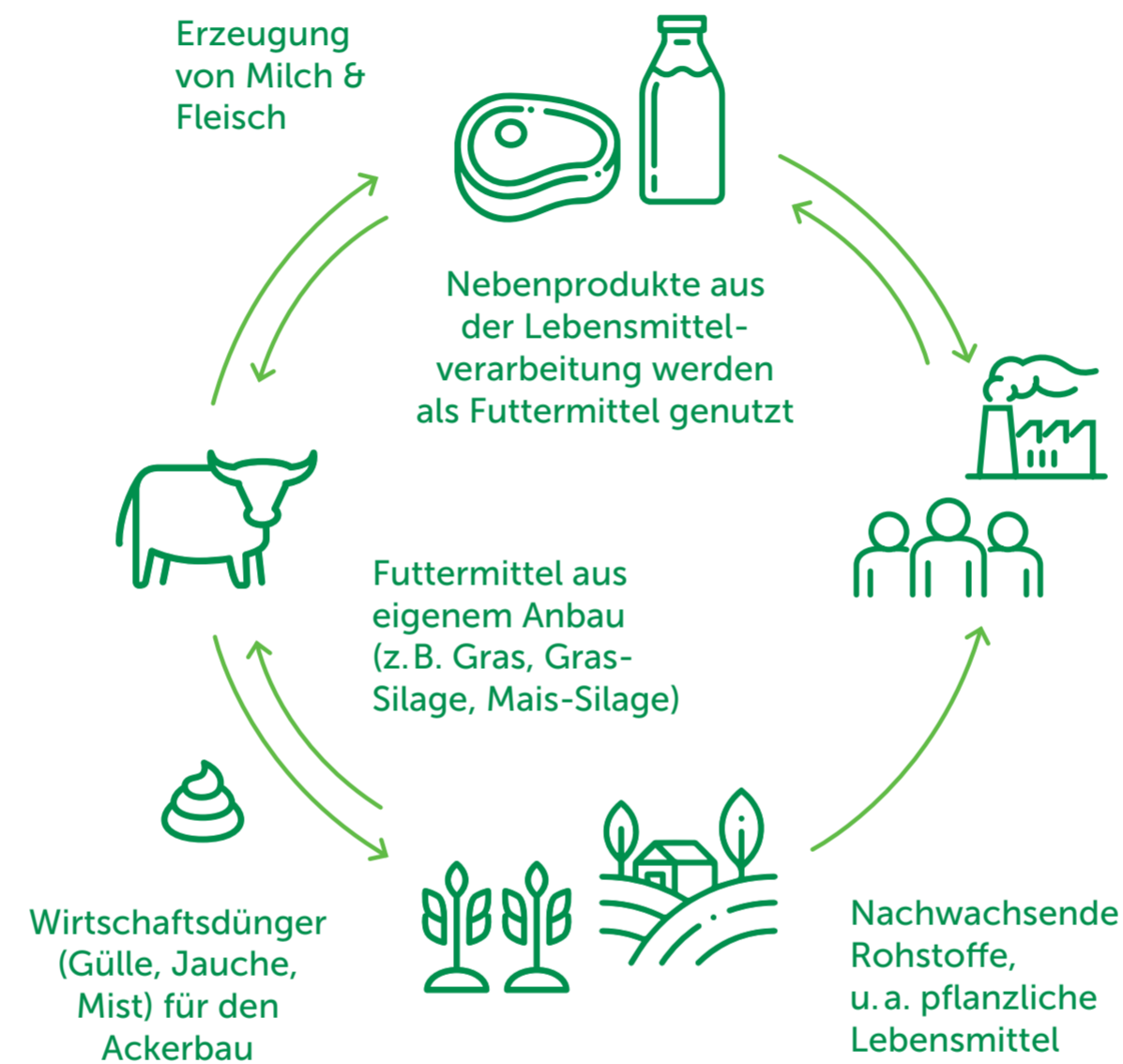
Die Betriebe in unserer Region erzeugen und nutzen ihre Futtermittel selbst.

Grünland ist hier wesentlich.



**Landwirtschaft,
die Werte schafft**

Regional hingeschaut



Für Kinder

Als Landwirt*innen produzieren wir **gesunde und leckere Lebensmittel** wie Kartoffeln, Getreide und Fleisch. Wir bauen Pflanzen auf den Feldern an und lassen Tiere auf Weiden grasen. Wenn die Tiere ihr „Geschäft“ machen, sammeln wir den Mist ein und bringen ihn auf die Felder zurück. Darin sind nämlich viele wertvolle **Nährstoffe**, die unsere Pflanzen zum Wachsen brauchen.



Informationen zu unseren Rad- und Wanderwegen, zum Projekt und aktuellen Themen sind auf unserer Website zu finden.

landwirtschaft-die-werte-schafft.de

[landwirtschaftdiewerteschaft](https://www.instagram.com/landwirtschaftdiewerteschaft)